

Montageanleitung CabinLED3-12V-30V-AB-3pol-w Art. Nr. 20422**Bestimmungsgemäße Verwendung: Das System CabinLED ist ausschließlich für Aufzugskabinen geeignet.**

Lieferumfang Art. Nr.20422:

- 1x CabinLED3-12V-30V-AB-3pol-w bestehend aus:
 - 1x Lampe inkl. Leuchtmittel und Befestigung
 - 1x Befestigungsset im Folienbeutel
 - 1x Montageanleitung

Lieferumfang Art.Nr.20004:

- 1x CabinLED3-Ring1 60-69,5mm bestehend aus:
 - 1x Erweiterungsring für Deckenausschnitte von 60-69,5mm
 - 1x Haltebügel für Erweiterungsring

Lieferumfang Art.Nr.20005:

- 1x CabinLED3-Ring2 70-84mm bestehend aus:
 - 1x Erweiterungsring für Deckenausschnitte von 70-84mm
 - 1x Haltebügel für Erweiterungsring



**Die Montage darf nur durch sachkundige Personen* erfolgen.
Bei der Montage sind alle entsprechenden Sicherheitsvorschriften und die erforderlichen Sicherheitsmaßnahmen für die Aufzug- und Elektromontage zu beachten.**

Die Lampe ist geeignet für Gleichspannungen zwischen 12-30V.

Diese Lampe ist nur für den Notstrombetrieb geeignet, und ist während des Normalbetriebes der Kabinenbeleuchtung inaktiv. Schliessen Sie die Lampe an Ihre bereits vorhandene Notstromversorgung an.

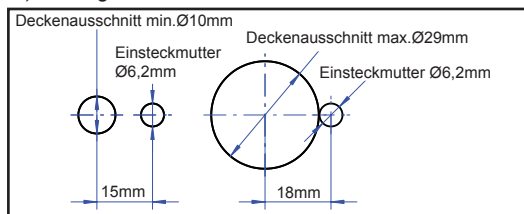
Die Lampe ist geeignet für Deckenausschnitte von Ø10-Ø84mm.

Bei Deckenausschnitten von Ø60mm-Ø69,5mm benötigen Sie CabinLED3Ring1 und bei Ausschnitten von Ø70-Ø84mm die Kombination der Ringe1+2.

Montage der Lampe:

In jedem Fall erfolgt die Montage mit einem 2,5mm Inbusschlüssel durch das Loch in der Unterseitenmitte der Lampe. Verwenden Sie immer den mitgelieferten Vorwiderstand.

1.) Montage bei Deckenausschnitten von Ø10mm-max.Ø29mm:



Je nach Deckenausschnitt bohren Sie in einem Abstand (Mitte Loch Deckenausschnitt - Mitte Loch Einsteckmutter) von mindestens 15mm und max.18mm neben den Deckenausschnitt ein Loch für die Einsteckmutter. Im Lieferumfang sind eine Einsteckmutter für Blechdecken und eine Einschraubmutter für Holzdecken vorhanden. Stecken bzw. schrauben Sie die Mutter in das Loch, schließen Sie die Lampe an und schrauben Sie die Lampe unter die Decke.

2.) Montage bei Deckenausschnitten von Ø30mm-Ø35mm:

Schrauben Sie den mitgelieferten kleinen Bügel leicht auf die Lampe.
Schließen Sie die Lampe an und montieren Sie die Lampe unter der Decke.

3.) Montage bei Deckenausschnitten von Ø36mm-Ø48mm:

Entfernen Sie die Klebefolie von der mitgelieferten kleinen Distanzplatte.
Schieben Sie die Distanzplatte hinten über die Schraube, so daß das Kabel in dem Ausschnitt der Platte liegt.
Kleben Sie die Distanzplatte auf der Lampe fest.

Bei Deckenausschnitten von Ø36mm-Ø43mm schrauben Sie den mitgelieferten kleinen Bügel leicht auf die Lampe.
Bei Deckenausschnitten von Ø44mm-Ø48mm schrauben Sie den mitgelieferten großen Bügel leicht auf die Lampe.
Schließen Sie die Lampe an und montieren Sie die Lampe unter der Decke.

4.) Montage bei Deckenausschnitten von Ø49mm-Ø59mm:

Verfahren Sie wie unter Punkt 3.), verwenden Sie jedoch ausschließlich die mitgelieferte große Distanzplatte und den großen Bügel.

5.) Bei Deckenausschnitten von Ø60-Ø69,5mm:

Lösen Sie den Bügel vollständig von der Lampe, setzen Sie den Erweiterungsring CabinLED-Ring1 von hinten über die Lampe. Schrauben Sie den Bügel des Erweiterungsringes CabinLED3-Ring1 leicht auf die Schraube der Lampe.
Schließen Sie die Lampe an und montieren Sie die Lampe unter der Decke.

6.) Bei Deckenausschnitten von Ø70-Ø84mm:

Lösen Sie den Bügel vollständig von der Lampe, setzen Sie den Erweiterungsring CabinLED3-Ring1 in den Erweiterungsring CabinLED3-Ring2 und beide Ringe von hinten über die Lampe. Schrauben Sie den Bügel des Erweiterungsringes CabinLED3-Ring2 leicht auf die Schraube der Lampe.
Schließen Sie die Lampe an und montieren Sie die Lampe unter der Decke.

**TIP:**

Vor dem Zusammenbau der Decke einen Funktionstest durchführen.



**Leuchtmittelabstand zu brennbaren Teilen:
mind. 5cm.**

*sachkundige Person (gem. EN81-20):

Person, die entsprechend ausgebildet ist und die auf Kenntnissen und Erfahrungen beruhende Sachkunde besitzt sowie mit den erforderlichen Anweisungen ausgestattet ist, um die geforderten Tätigkeiten zur Wartung oder Prüfung des Aufzugs oder die Befreiung von Benutzern sicher ausführen zu können.

English

Mounting instruction CabinLED3-12V-30V-AB-3pol-w art. no. 20422

Intended use: The system CabinLED is only suitable for lift cabins.

Scope of delivery: art. no. 20422

1x CabinLED3-12V-30V-AB-3pol-w containing:
1x lamp incl. illuminant and fastening material
1x fastening set in a foil bag
1x mounting instruction

Scope of delivery art. no. 20004

1x CabinLED3 ring1 60-69,5mm containing:
1x extension ring for ceiling cut-outs from 60-69,5mm
1x mounting clamp for extension ring

Scope of delivery art. no. 20005

1x CabinLED3 ring2 70-84mm containing:
1x extension ring for ceiling cut-outs from 70-84mm
1x mounting clamp for extension ring



The mounting may be carried out only by specialised persons*. When mounting all corresponding safety regulations and the required safety measures for the mounting of lifts and electrical installations are to be considered.

The lamp is suitable for direct currents between 10-15V.

This lamp is only suitable for emergency power operation, and the lamp is inactive during the normal operation of the cabin lighting. Attach the lamp to the already existing emergency power supply.

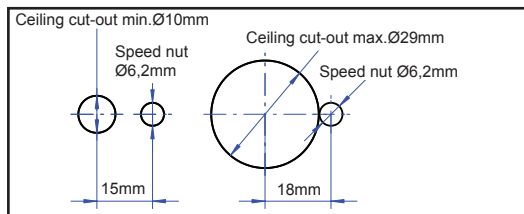
The lamp is suitable for ceiling cut-outs of $\varnothing 10$ - $\varnothing 84$ mm.

For ceiling cut-outs of $\varnothing 60$ mm- $\varnothing 69,5$ mm CabinLED3 ring 1 is needed and for cut-outs of $\varnothing 70$ - $\varnothing 84$ mm the combination of the rings 1+2 is needed.

Assembly of the lamp:

In every case the assembly is effected by means of a 2,5mm hex key through the hole in the lower side of the middle of the lamp. Use always the provided series resistor.

1.) Assembly in case of ceiling cut-outs of $\varnothing 10$ mm-max. $\varnothing 29$ mm:



According to the ceiling cut-outs, in a distance (middle hole ceiling cut-out – middle hole captive nut) of at least 15mm and max. 18mm next to the ceiling cut-out you drill a hole for the speed nut. A speed nut for sheet metal ceilings and a screwed insert for wooden ceilings are included in the scope of delivery. Put or screw the nut in the hole, attach the lamp and screw the lamp under the ceiling.

2.) Assembly in case of ceiling cut-outs of $\varnothing 30$ mm- $\varnothing 35$ mm:

Screw the provided small clamp loosely on the lamp.
Connect the lamp and mount the lamp under the ceiling.

3.) Assembly in case of ceiling cut-outs of $\varnothing 36$ mm- $\varnothing 48$ mm:

Remove the adhesive foil from the provided small distance plate.
Put the distance plate from behind over the screw, so that the cable lies in the cut-out of the plate.
Glue the distance plate to the lamp.

For ceiling cut-outs of $\varnothing 36$ mm- $\varnothing 43$ mm screw the provided small clamp to the lamp.

For ceiling cut-outs of $\varnothing 44$ mm- $\varnothing 48$ mm screw the provided big clamp to the lamp.
Connect the lamp and mount the lamp under the ceiling.

4.) Assembly in case of ceiling cut-outs of $\varnothing 49$ mm- $\varnothing 59$ mm:

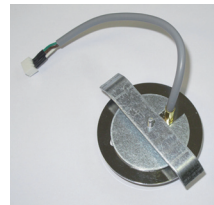
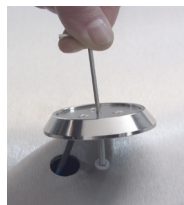
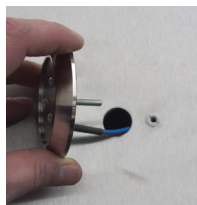
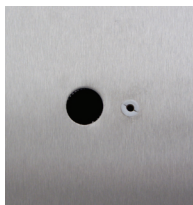
Same procedure as under point 3, but use only the provided big distance plate and the big clamp.

5.) For ceiling cut-outs of $\varnothing 60$ - $\varnothing 69,5$ mm:

Detach the clamp completely from the lamp, put the extension ring CabinLED ring1 from behind over the lamp. Screw the clamp of the extension ring CabinLED ring 1 on the screw of the lamp. Connect the lamp and mount the lamp under the ceiling.

6.) For ceiling cut-outs of $\varnothing 70$ - $\varnothing 84$ mm:

Detach the clamp completely from the lamp, put the extension ring CabinLED ring 1 in the extension ring CabinLED ring 2 and put both rings from behind over the lamp. Screw the clamp of the extension ring CabinLED ring 2 loosely on the screw of the lamp.
Connect the lamp and mount the lamp under the ceiling.



Tip:

Before closing the ceiling make a functional check.



Distance from the illuminant to combustible parts: at least 5 cm.

*specialised person (acc. to EN81-20):

A person who has been trained accordingly and disposes of expertise based on knowledge and experience, and who is equipped with the necessary instructions to be able to safely effect the required maintenance or control of the lift, or the rescue of passengers.



Français

Notice de montage CabinLED3-12V-30V-AB-3pol-w no. art. 20422

Utilisation prévue : Le système CabinLED est approprié exclusivement pour des cabines d'ascenseurs.

Contenu de livraison : art.no. 20422

1x CabinLED3-12V-30V-AB-3pol-w consistant en :
1x lampe incl. ampoules et matériel de fixation
1x kit de fixation dans un sac de feuille
1x notice de montage

Contenu de livraison art.no. 20004

1x CabinLED anneau 1 60-69,5mm consistant en :
1x anneau d'extension pour des découpures du plafond de 60-69,5mm
1x étrier de support pour l'anneau d'extension

Contenu de livraison art. no. 20005:

1x CabinLED anneau 2 70-84mm consistant en :
1x anneau d'extension pour des découpures du plafond de 70-84mm
1x étrier de support pour l'anneau d'extension



Seulement des personnes qualifiées* peuvent effectuer le montage. Il faut respecter toutes les prescriptions et les mesures de sécurité nécessaires pour le montage d'ascenseurs et d'installations électriques.

La lampe est appropriée pour des tensions continues entre 10-15V.

Cette lampe est seulement appropriée pour le fonctionnement avec alimentation de secours,

et la lampe est inactive pendant l'activité normale de l'éclairage de la cabine. Branchez la lampe à l'alimentation de secours déjà existante.

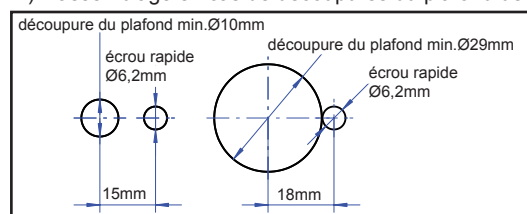
La lampe est appropriée pour des découpures du plafond de Ø10-Ø84mm.

Pour des découpures du plafond de Ø60mm-Ø69,5mm nous recommandons CabinLED anneau 1 et pour des découpures de Ø70-Ø84mm la combinaison des anneaux 1+2.

L'assemblage de la lampe:

En tout cas, l'assemblage se réalisera par une clé hexagonale de 2,5mm à travers du trou au milieu de la partie inférieure de la lampe. Utilisez toujours la résistance de série.

1.) L'assemblage en cas de découpures du plafond de Ø10mm-max. Ø29mm:



Selon la découpe du plafond vous forez dans une distance

(milieu du trou de la découpe du plafond – milieu du trou de l'écrou rapide) d'au moins 15mm ou max. 18mm à côté de la découpe du plafond un trou pour l'écrou rapide. Un écrou rapide pour des plafonds en tôle et un écrou à visser pour des plafonds en bois sont inclus dans le contenu de livraison.

Enfoncez ou vissez l'écrou dans le trou, branchez la lampe et assemblez la lampe sous le plafond.

2.) L'assemblage en cas de découpures du plafond de Ø30mm-Ø35mm:

Vissez le petit étrier fourni sur la lampe.

Branchez la lampe et assemblez la lampe sous le plafond.

3.) L'assemblage pour en cas de découpures du plafond de Ø36mm-Ø48mm:

Détachez la feuille adhésive de la petite plaque de distance fournie.

Mettez la plaque de distance de derrière sur la vis, de sorte que le câble se trouve dans la découpe de la plaque.

Collez la plaque de distance sur la lampe.

Pour des découpures du plafond de Ø36mm-Ø43mm vissez le petit étrier fourni sur la lampe.

Pour des découpures du plafond de Ø44mm-Ø48mm vissez le grand étrier fourni sur la lampe.

Branchez la lampe et assemblez la lampe sous le plafond

4.) L'assemblage en cas de découpures du plafond de Ø 49mm-Ø59mm:

La même procédure comme sous point 3), mais utilisez exclusivement la grande plaque de distance fournie et le grand étrier.

5.) L'assemblage en cas de découpures du plafond de Ø60-Ø69,5mm:

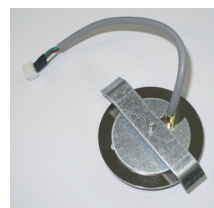
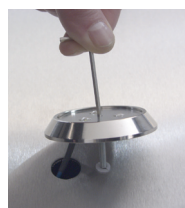
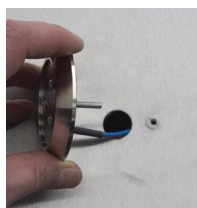
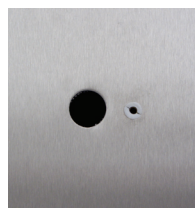
Desserrez complètement l'étrier de la lampe, mettez l'anneau d'extension CabinLED anneau 1 de derrière sur la lampe. Vissez l'étrier de l'anneau d'extension CabinLED3 anneau 1 sur la vis de la lampe. Branchez la lampe et assemblez la lampe sous le plafond.

6.) L'assemblage en cas de découpures du plafond de Ø70mm-Ø84mm:

Desserrez complètement l'étrier de la lampe, mettez l'anneau d'extension CabinLED anneau 1 dans l'anneau d'extension CabinLED3

anneau 2 et les deux anneaux de derrière sur la lampe. Vissez l'étrier de l'anneau d'extension CabinLED3 anneau 2 sur la vis de la lampe.

Branchez la lampe et assemblez la lampe sous le plafond.



Indication :

Avant d'assembler le plafond, effectuez un essai de fonctionnement.



Distance des ampoules jusqu'à des pièces combustibles: au moins 5 cm.

*personne qualifiée (selon EN 81-20):

Une personne qui a reçu une formation particulièrement pour ascenseurs, qui est qualifiée par des connaissances et des expériences et qui a reçu les instructions requises pour une exécution sûre des travaux de maintenance, des contrôles de l'ascenseur et des libérations de passagers.



Español

Instrucción de montaje CabinLED3-12V-30V-AB-3pol-w no.art. 20422

Utilización correcta: el sistema CabinLED es apropiado exclusivamente para cabinas de ascensores.

Volumen de entrega no.art. 20422:

1x	CabinLED3-12V-30V-AB-3pol-w consistente en:
1x	lámpara incl. iluminantes y material de fijación
1x	kit de fijación en bolsa de plástico
1x	instrucción de montaje

Volumen de entrega no.art. 20004:

1x	CabinLED3-Ring1 60-69,5mm consistente en:
1x	anillo de extensión para recortes de techo de 60-69,5mm
1x	estribo de soporte para el anillo de extensión

Volumen de entrega no.art. 20005:

1x	CabinLED3-Ring2 70-84mm consistente en:
1x	anillo de extensión para recortes de techo de 70-84mm
1x	estribo de soporte para el anillo de extensión



El montaje lo deben efectuar sólo personas calificadas*. En el montaje se deben considerar todas las normas de seguridad correspondientes y las medidas de seguridad necesarias para el montaje de ascensores e instalaciones eléctricas.

La lámpara es apropiada para tensiones continuas entre 10-15V.

Esta lámpara es apropiada sólo para el uso con corriente de emergencia, y está inactiva durante el servicio normal de la iluminación de la cabina. Conecte la lámpara con su alimentación de emergencia ya existente.

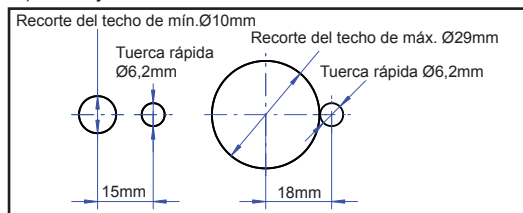
La lámpara es apropiada para recortes de techo de Ø10-Ø84mm.

En caso de recortes de techo de Ø60mm-Ø69,5mm se necesita CabinLED3Ring1 y para recortes de Ø70-Ø84mm se necesita la combinación de los anillos 1+2.

Montaje de la lámpara:

En todo caso el montaje se efectúa con una llave hexagonal de 2,5mm a través del agujero en medio de la parte inferior de la lámpara. Siempre use el resistor en serie suministrado.

1.) Montaje en caso de recortes de techos de Ø10mm-max.Ø29mm:



Según el recorte del techo perfora en una distancia

(medio del agujero del recorte del techo - medio del agujero del recorte de la tuerca rápida) de al menos 15mm y al máximo 18mm al lado del recorte del techo un agujero para la tuerca rápida. Incluidas en el volumen de entrega están una tuerca rápida para techos de chapa y una tuerca para atornillar para techos de madera.

Meta respectivamente atornille la tuerca en el agujero, conecte la lámpara y atornille la lámpara bajo el techo.

2.) Montaje en caso de recortes de techo de Ø30mm-Ø35mm:

Atornille el estribo pequeño suministrado ligeramente a la lámpara.

Conecte la lámpara y monte la lámpara bajo el techo.

3.) Montaje en caso de recortes de techo de Ø36mm-Ø48mm:

Quite la película adhesiva de la pequeña placa de distancia suministrada.

Meta la placa de distancia de atrás por encima del tornillo, de manera que el cable esté en el recorte de la placa.

Pegue la placa de distancia fijamente en la lámpara.

En caso de recortes de techo de Ø36mm-Ø43mm atornille el estribo pequeño suministrado ligeramente en la lámpara.

En caso de recortes de techo de Ø44mm-Ø48mm atornille el estribo grande suministrado ligeramente en la lámpara.

Conecte la lámpara y monte la lámpara bajo el techo.

4.) Montaje en caso de recortes de techo de Ø49mm-Ø59mm:

El procedimiento es el mismo como descrito bajo punto 3.), pero use solamente la grande placa de distancia suministrada y el estribo grande.

5.) Para recortes de techo de Ø60-Ø69,5mm:

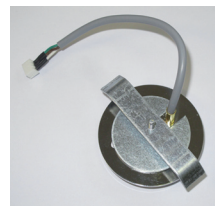
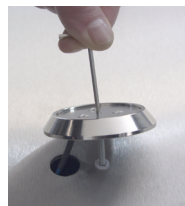
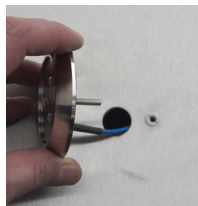
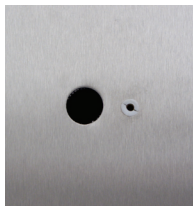
Suelte el estribo completamente de la lámpara, meta el anillo de extensión CabinLED-Ring1 de atrás por encima de la lámpara. Atornille el estribo del anillo de extensión CabinLED3-Ring1 ligeramente al tornillo de la lámpara.

Conecte la lámpara y monte la lámpara bajo el techo.

6.) Para recortes de techo de Ø70-Ø84mm:

Suelte el estribo completamente de la lámpara, meta el anillo de extensión CabinLED3-Ring1 en el anillo de extensión CabinLED3-Ring2 y los dos anillos de atrás por encima de la lámpara. Atornille el estribo del anillo de extensión CabinLED3-Ring2 ligeramente al tornillo de la lámpara.

Conecte la lámpara y monte la lámpara bajo el techo.



Consejo:

Antes de montar el techo efectue una prueba de funcionamiento.



Distancia de los iluminantes hasta piezas combustibles: al menos 5cm.

*persona calificada (conf. a EN 81-20):

Una persona que recibió una formación especialmente para ascensores, que está calificada por conocimientos y experiencias y que recibió las instrucciones requeridas para la ejecución segura de los trabajos de mantenimiento, de los controles del ascensor y del rescate de pasajeros.

