

Art.Nr. 078631-078634 Universelle Bodenaufkantung gem. EN 81-20 5.2.6.3.3

Art.no 078631-078634 Universal floor edging acc. to EN 81-20 5.2.6.3.3



**Die Montage darf nur durch sachkundige Personen* erfolgen.
Bei der Montage sind alle entsprechenden Sicherheitsvorschriften und die
erforderlichen Sicherheitsmaßnahmen für die Aufzugmontage zu beachten.**

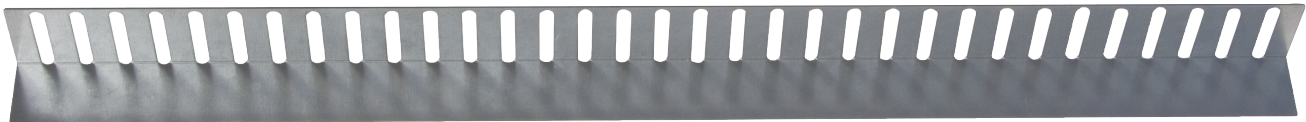
**The mounting may be carried out only by specialised persons*.
When mounting all corresponding safety regulations and the required safety
measures for the mounting of lifts are to be considered.**

Stückliste:

- 1 Bodenaufkantung
- Kleinteilebeutel mit:
- 4 Dübeln 10x50mm
- 4 Sechskantschrauben 6x50mm
- 4 Unterlegscheiben 6,4mm

Parts list:

- 1 floor edging
- small parts bag
- 4 dowels 10x50mm
- 4 hexagon screws 6x50mm
- 4 washers 6,4mm



Beschreibung

Bodenaufkantung mit 840mm Länge sind geeignet für rechteckige Deckendurchbrüche bis 200x200mm.

Bodenaufkantung mit 440mm Länge sind geeignet für rechteckige Deckendurchbrüche bis 100x100mm.

Aufkantungshöhen: 50mm für die Nachrüstung oder 100mm für die Montage vor der Estrichverlegung

Montage

Schneiden Sie das Winkelblech entsprechend der benötigten Kantenlänge an den betroffenen Langlöchern ein und biegen Sie es.
Bei größeren Öffnungen können auch zwei Bleche verwendet werden.
Eine überschüssige Länge wird einfach überlappt.
Die Bodenaufkantung kann jetzt unter Verwendung des mitgelieferten Befestigungsmaterials montiert werden.

Description

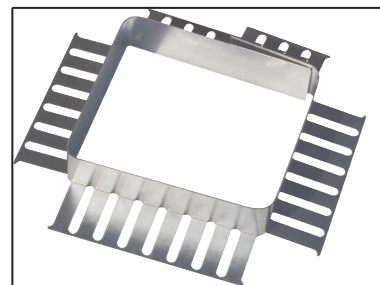
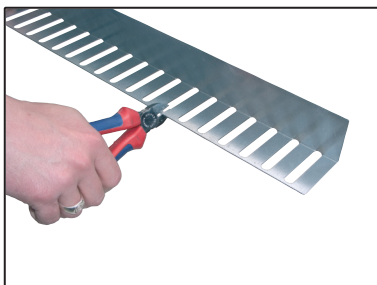
Floor edgings with a length of 840mm are suitable for square breaches in the ceiling up to 200x200mm.

Floor edgings with a length of 440mm are suitable for square breaches in the ceiling up to 100x100mm.

Edging heights: 50mm for the retrofitting or 100mm for the mounting prior to laying the screed.

Assembly

Cut the angle sheet according to the needed edge length at the concerned slots and bend it.
In case of larger openings it is also possible to use two sheets.
A surplus length can be simply overlapped.
The floor edging now can be mounted using the provided mounting parts.



*sachkundige Person (gem. EN 81-20):

Person, die entsprechend ausgebildet ist und die auf Kenntnissen und Erfahrungen beruhende Sachkunde besitzt sowie mit den erforderlichen Anweisungen ausgestattet ist, um die geforderten Tätigkeiten zur Wartung oder Prüfung des Aufzugs oder die Befreiung von Benutzern sicher ausführen zu können.

*specialised person (acc. to EN 81-20):

A person who has been trained accordingly and disposes of expertise based on knowledge and experience, and who is equipped with the necessary instructions to be able to safely effect the required maintenance or control of the lift, or the rescue of passengers.



No.art. 078631-078634 Bord de sol universel conf. à EN 81-20 5.2.6.3.3

No.art. 078631-078634 Borde del suelo universal conf. a EN 81-20 5.2.6.3.3



**Seulement des personnes qualifiées* peuvent effectuer le montage.
Il faut respecter toutes les prescriptions et les mesures de sécurité
nécessaires pour le montage d'ascenseurs.**

**El montaje lo deben efectuar sólo personas calificadas*.
En el montaje se deben considerar todas las normas de seguridad
correspondientes y las medidas de seguridad necesarias para el montaje de
ascensores.**

Liste des pièces :

1 bord de sol

sachet avec des petites pièces :

4 chevilles 10x50mm

4 vis à tête hexagonale 6x50mm

4 rondelles 6,4mm

Lista de piezas:

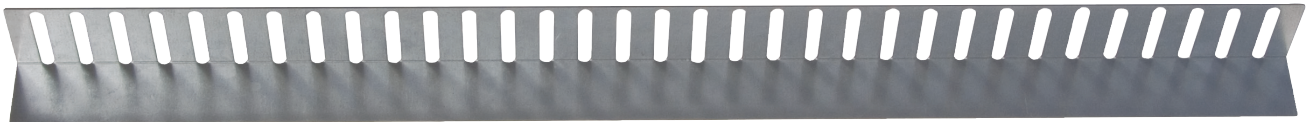
1 borde del suelo

bolsa con pequeñas piezas

4 tacos 10x50mm

4 tornillos de cabeza hexagonal 6x50mm

4 arandelas 6,4mm



Description

Bords de sol avec une longueur de 840mm sont appropriés pour les percements rectangulaires du plafond jusqu'à 200x200mm.

Bords de sol avec une longueur de 440mm sont appropriés pour les percements rectangulaires du plafond jusqu'à 100x100mm.

Hauteurs du bord de sol : 50mm pour la rénovation ou 100 mm pour le montage avant de poser la chape.

Montage

Coupez la tôle angulaire conformément à la longueur nécessitée aux trous longitudinaux concernés et pliez la tôle. En cas d'ouvertures plus grandes, vous pouvez utiliser deux tôles.

Une longueur excédentaire est simplement chevauchée.

Le bord de sol peut être installé maintenant à l'aide du matériel de fixation fourni.

Descripción

Bordes del suelo con una longitud de 840mm están apropiados para perforaciones del techo rectangulares hasta 200x200mm.

Bordes del suelo con una longitud de 440mm están apropiados para perforaciones del techo rectangulares hasta 100x100mm.

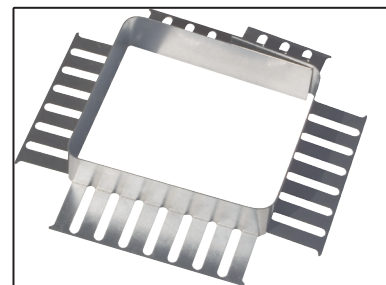
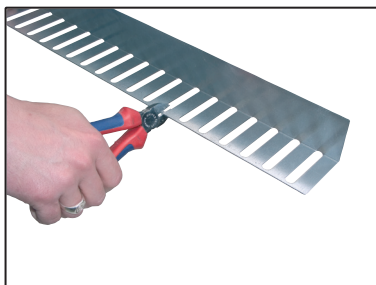
Altura del borde: 50mm para el reequipamiento o 100mm para el montaje antes de colocar el solado.

Montaje

Cortar la chapa angular según la longitud de canto deseada en los agujeros oblongos correspondientes y doblarla. En el caso de aberturas más grandes se pueden usar también dos chapas.

Sencillamente se dobla la longitud sobrante.

El borde del suelo puede montarse ahora con el material de fijación suministrado.



*personne qualifiée (selon EN 81-20):

Une personne qui a reçu une formation particulièrement pour ascenseurs, qui est qualifiée par des connaissances et des expériences et qui a reçu les instructions requises pour une exécution sûre des travaux de maintenance, des contrôles de l'ascenseur et des libérations de passagers.

*persona calificada (conf. EN 81-20):

Una persona que recibió una formación especialmente para ascensores, que está calificada por conocimientos y experiencias y que recibió las instrucciones requeridas para la ejecución segura de los trabajos de mantenimiento, de los controles del ascensor y del rescate de pasajeros.

