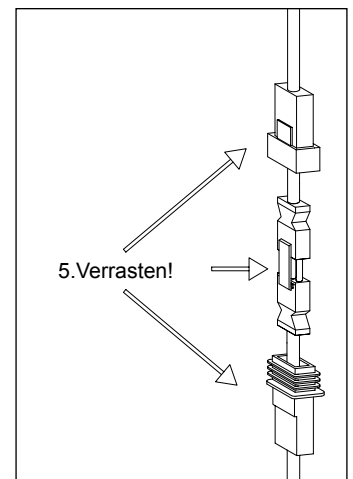
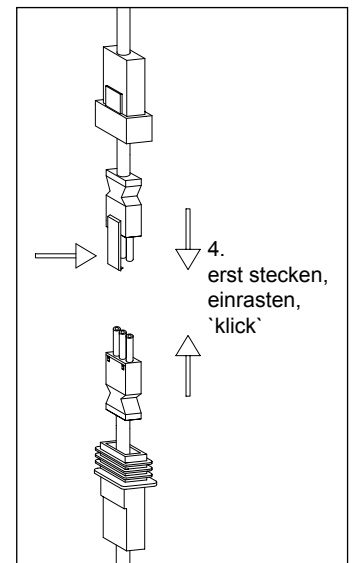
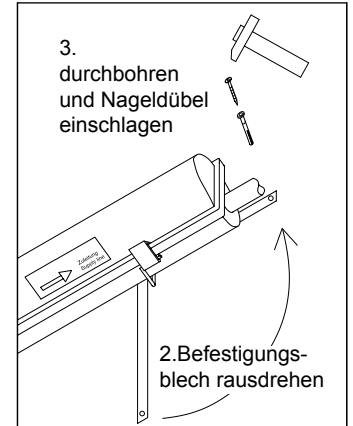
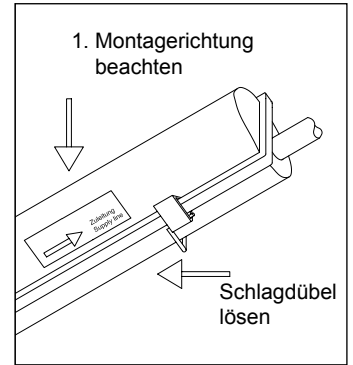


Leuchtstoff-Wannenleuchten IP54  
mit elektronischen Vorschaltgerät (EVG)  
für Leuchtstoffröhre T8 1x 36W,  
mit Verbindungsleitungen 2m (H05VV-F 3G1,5mm<sup>2</sup>)  
inkl. 2 Nageldübel 6x40

Art. Nr.	Bezeichnung
51044	FixLicht 3P IP54 EVG 2,0m
50130	FixLicht 3P IP54 EVG 2,0m halogenfrei*
50131	FixLicht 3P IP54 EVG 2,6m
52186	Abschlußkappe für das letzte Lampenkabel
51036	Anschlussleitung 3P IP54 3m
51038	Anschlussleitung 3P IP54 10m
51037	Anschlussleitung 3P IP54 3m*
51039	Anschlussleitung 3P IP54 10m*

\*halogenfrei: S05Z1Z1-F 3G1,5mm<sup>2</sup>  
betrifft ausschließlich die Anschlusskabel, sowie die Durchgangsverdrahtung



### Bestimmungsgemäße Verwendung:

Die Lampen dienen ausschließlich der Ausleuchtung von Aufzugschächten.

### Sicherheitshinweis:

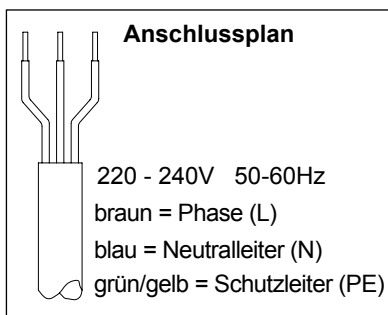
Die Montage und Installation muss in spannungsfreiem Zustand erfolgen. Die Lampen und Leitungen sind ausschließlich geeignet für den Einsatz in geschlossenen Räumen und müssen geschützt gegen direkte Sonneneinstrahlung verlegt werden. Die Montage muss auf nicht brennbarem Untergrund erfolgen. Die Inbetriebnahme darf ausschließlich von einer Elektro-Fachkraft ausgeführt werden.

### Montageanleitung:

Beginnend 0,5m unterhalb der Schachtdecke werden die Lampen mit den Zwischenleitungen senkrecht untereinander im Aufzugschacht montiert. Es ist auf die an der Lampe angebrachte Montagerichtung zu achten. Die Steckerseite der Lampe muss in Richtung Zuleitung zeigen.

Die Leitungen dürfen frei ohne Kabelkanal verlegt werden. Dabei ist darauf zu achten, dass allseitig ein Mindestabstand von 5cm zu bewegten Teilen besteht, auch wenn z.B. eine Führungsschuh einlage ausbricht oder ein anderer technischer Defekt auftritt. Die Auswahl der Zwischenleitungslänge richtet sich nach dem Reflektionsgrad der Wände und der Aufzuggröße, Herstellerempfehlung: 2-3m.

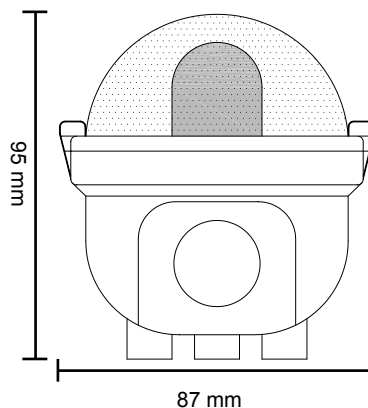
Um die Schutzart IP54 zu erreichen, muss die letzte Lampe mit der dafür vorgesehenen Schutzkappe verschlossen werden. Abschließend die Anschlussleitung in die erste Lampe einstecken und anschließen (siehe Anschlussplan).



**IP54**



Leitungsschutzschalter:	max. 10A B-Charakteristik
Max. Anzahl Lampen an einer Zuleitung:	22 bei max. 3m Lampenabstand
Max. Schleifenwiderstand hinter der letzten Lampe:	4,4Ω



Covered fluorescent lamps IP54  
with electronic ballast  
for fluorescent tube T8 1x 36W,  
with connection cable 2m (H05VV-F 3G1.5mm<sup>2\*</sup>)  
incl. 2 screws and dowels 6x40

Art.no.	Description
51044	FixLicht 3P IP54 EVG 2,0m
50130	FixLicht 3P IP54 EVG 2,0m halogenfrei*
50131	FixLicht 3P IP54 EVG 2.6m
52186	End cap for last cable of the lamp
51036	supply line 3P IP54 3m
51038	supply line 3P IP54 10m
51037	supply line 3P IP54 3m*
51039	supply line 3P IP54 10m*

\*halogen-free: S05Z1Z1-F 3G1.5mm<sup>2</sup>  
applies only the cable at the lamp

**Intended use:**

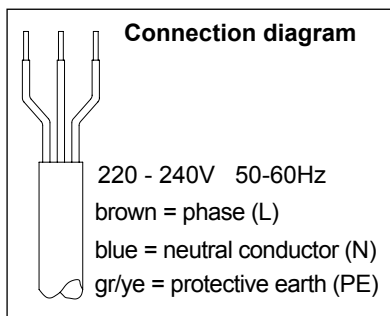
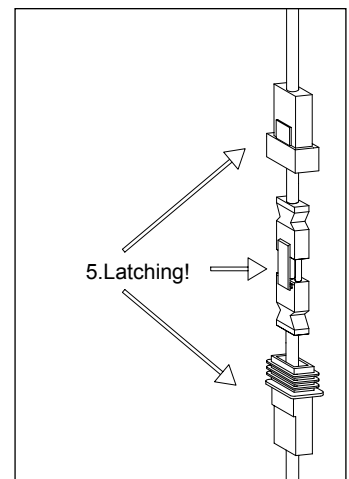
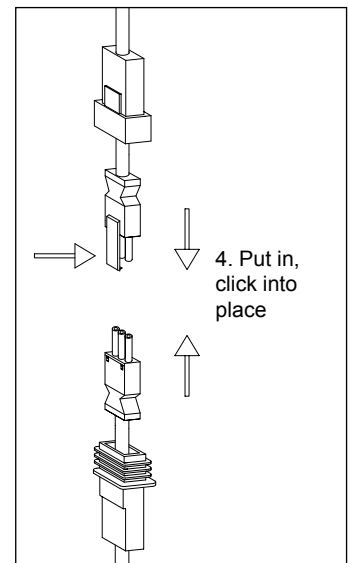
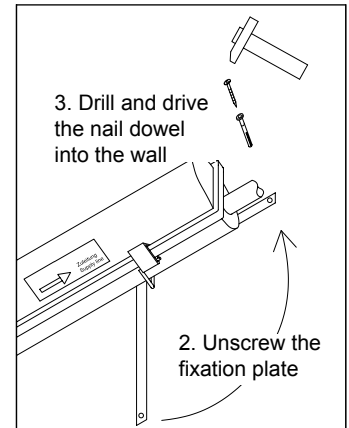
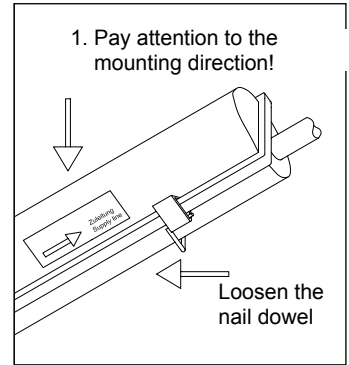
The lamps are to be used only for the illumination of lift shafts.

**Safety advice:**

The mounting and installation have to be effected in a tensionless state. The lamps and cables are exclusively suitable for the use in closed rooms and have to be laid protected against direct solar radiation. The mounting has to be effected on a not flammable surface. The setting-up operation may only be carried out by an electrician.

**Mounting instruction:**

Beginning 0.5m underneath the lift shaft ceiling the lamps are assembled together vertically with intermediate lines in the lift shaft. Pay attention to the mounting direction on the lamp. The cables may be laid without a cable duct. The minimum distance on all sides towards to moving parts has to be 5cm, even if e.g. an inlay of the guiding element breaks away or another technical failure occurs. The choice of the length of the intermediate cable depends on the reflection grade of the walls and the lift dimensions, the manufacturer recommends: 2-3m. To fulfil the requirements for the type of protection IP54, you have to close the last lamp with the scheduled protective cap.



Circuit breaker:	max. 10A B-characteristics
Maximum number of lamps on one supply cable:	22 with max. 3m cable distance
Maximum loop resistance behind the last lamp:	4.4Ω

