

Deutsch

Montageanleitung CabinLED5-EB-3pol Art. Nr. 20406, 20407

Bestimmungsgemäße Verwendung: Das System CabinLED5-EB-3pol ist ausschließlich für Aufzugskabinen mit metallenen Hohlraumdecken geeignet. Das System CabinLED5-EB-3pol ist ausschließlich mit 24V Gleichspannung zu betreiben.

Lieferumfang Art. Nr.20406, 20407:

- 1x CabinLED-LED5 bestehend aus:
 - 1x Lampe inkl. Leuchtmittel und Befestigung
 - 1x 1m Verlängerungskabel 3x0,34mm²
 - 1x Befestigungsset im Folienbeutel
 - 1x Montageanleitung

Lieferumfang Art.Nr.20044:

- 1x CabinLED-Ring2 70-84mm bestehend aus:
 - 1x Erweiterungsring für Deckenausschnitte von 70-84mm
 - 1x Haltebügel für Erweiterungsring

Lieferumfang Art.Nr.20414:

- 1x Netzteil 100V-240V, 50Hz; OUT: 24V DC, 2A mit 2m Anschlusskabel 2x0,75mm²
- 1x 6fach Verteiler mit 3m Kabel 3x0,34mm² für Lampenabgänge

(Bei Verwendung eines selbstgestellten Netztesiles kann keine Gewährleistung auf die Sicherheit und die korrekte Funktion der LED Lampen gegeben werden.)



Die Montage darf nur durch sachkundige Personen* erfolgen. Bei der Montage sind alle entsprechenden Sicherheitsvorschriften und die erforderlichen Sicherheitsmaßnahmen für die Aufzug- und Elektromontage zu beachten.

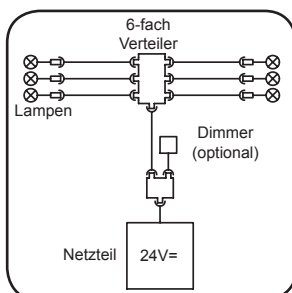
Die Lampen benötigen einen Deckenausschnitt von vorzugsweise 66mm bis max. 70mm Durchmesser. Bei Deckenausschnitten von 70-84mm verwenden Sie bitte den Erweiterungsring CabinLED-Ring 2.

Maximal 6 Lampen können an ein Netzteil angeschlossen werden.

Verlegen Sie zunächst die erforderlichen Leitungen in der Kabinendecke. Die Leitungen dürfen nicht über die Lampen geführt werden.

Kleben Sie die einzelnen Bauteile, z.B. 6fach-Verteiler mit den dafür vorgesehenen Klebestreifen auf der Kabinendecke an, damit diese später während der Fahrt keine Geräusche verursachen.

Beispiel für die Anordnung der Leitungen und Verteiler



Sehen Sie an geeigneter Stelle in der Kabinendecke zum Kabinendach hin eine 12mm große Durchführung für die Leitung zwischen 6fach-Verteiler und Netzteil vor. Nutzen Sie hierfür die mitgelieferte Gummi-Kabeldurchführung. Das Netzteil sollte nicht in der Kabinendecke untergebracht werden.



Das System CabinLED5-EB-3pol ist ausschließlich mit 24V Gleichspannung zu betreiben.

Schliessen Sie die Lampen an und montieren Sie diese in die dafür vorgesehenen Deckenöffnungen.

Lösen Sie hierfür zunächst den Bügel der Lampe.

In der Unterseitenmitte der Lampe befindet sich ein kleines Loch. Mit Hilfe eines 2,5mm Inbus-Schlüssels wird der Bügel durch drehen der dahinter befindlichen Schraube gelöst.

1.) Bei Deckenausschnitten von 66-70mm:

Lösen Sie den Bügel soweit, das er nicht von der Schraube fällt, und bauen Sie die Lampe ein.

2.) Bei Deckenausschnitten von 70-84mm:

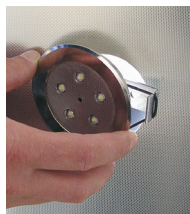
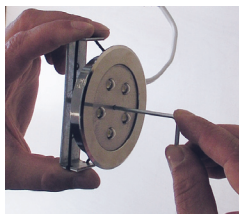
Lösen Sie den Bügel vollständig von der Lampe, setzen Sie den Erweiterungsring CabinLED-Ring2 von hinten über die Lampe. Schrauben Sie den Bügel des Erweiterungsringes CabinLED-Ring2 leicht auf die Schraube der Lampe. Bauen Sie die Lampe ein.



Einbau der Lampen:

Schieben Sie die Lampe in die Öffnung. Richten Sie die Lampe aus und schrauben Sie den Bügel wieder fest.

Prüfen Sie den festen Sitz der Lampe in der Decke.



TIP:

Vor dem Zusammenbau der Decke einen Funktionstest durchführen.



Leuchtmittelabstand zu brennbaren Teilen: mind. 5cm.



Funktionstest:

Verbinden Sie den Sechsfachverteiler mit dem Netzteil über die entsprechende Steckverbindung.
Schließen Sie jetzt das Netzteil auf der Primärseite an 230V/50Hz an, und prüfen Sie die Funktion.
Ist die Funktion der Schaltung gegeben, trennen Sie das Netzteil vom Netz, klemmen Sie den 6fach-Verteiler wieder ab und plazieren Sie das Netzteil an der vorgesehenen Stelle auf dem Kabinendach.
Schieben Sie die Zuleitung des 6fach-Verteilers durch die Kabeldurchführung hinauf auf das Kabinendach.
Montieren Sie die Kabinendecke und schliessen Sie den 6fach-Verteiler erneut an dem Netzteil an.
Schließen Sie jetzt das Netzteil auf der Primärseite an 230V/50Hz an.

Austausch einer Lampe:

Um eine Lampe auszutauschen, lösen Sie den Bügel der Lampe mit einem 2,5mm Inbus-Schlüssel und führen die voranstehenden Schritte zum Einbau einer Lampe in umgekehrter Reihenfolge aus.
Hierfür muss die Decke nicht geöffnet werden.

*sachkundige Person (gem. EN81-20):

Person, die entsprechend ausgebildet ist und die auf Kenntnissen und Erfahrungen beruhende Sachkunde besitzt sowie mit den erforderlichen Anweisungen ausgestattet ist, um die geforderten Tätigkeiten zur Wartung oder Prüfung des Aufzugs oder die Befreiung von Benutzern sicher ausführen zu können.

English

Mounting instruction CabinLED5-EB-3pol Art. Nr. 20406, 20407

Intended use: The CabinLED5-EB-3pol system is only suitable for lift cabins with metal hollow ceilings.

The CabinLED5-EB-3pol system can only be operated with direct current voltage of 24V.

Scope of delivery art. no. 20406, 20407:

1x CabinLED5-EB-3pol containing:
1x lamp incl. illuminant and fastening material
1x 1m extension cord 3x0,34mm²
1x fastening set in a foil bag
1x mounting instruction

Scope of delivery art. no. 20414:

1x power supply unit 100V-240V, 50Hz; OUT: 24V DC, 2A with 2m connecting cable 2x0,75mm²
1x 6 way distributor with 3m cable 3x0,34mm² for lamp outlets

(If a self-provided supply unit is used, no warranty for the safety and the correct function of the LED lamps can be given.)

Scope of delivery art. no. 20044:

1x CabinLED-Ring2 70-84mm containing:
1x extension ring for ceiling cut-outs of 70-84mm
1x mounting clamp for extension ring



The mounting may be carried out only by specialised persons*. When mounting all corresponding safety regulations and the required safety measures for the mounting of lifts and electrical installations are to be considered.

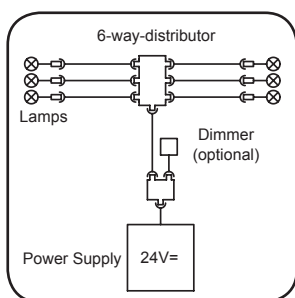
For the lamps a ceiling cut-out with a preferable diameter of 66mm to max. 70mm is required.
For ceiling cut-outs of 70-84mm please use the extension ring CabinLED-Ring 2.

Maximal 6 lamps may be connected to a power supply unit.

At first lay the required lines in the cabin ceiling. The lines must not be laid over the lamps.

Glue the individual components, e.g. the 6 way distributor to the cabin ceiling by means of the provided adhesive strips, in order to avoid that those will later cause noises during the course of the lift.

Example of the arrangement of the lines and the distributors



Please provide for a 12mm cable feedthrough for the line connecting the 6 way distributor and the power supply unit at a suitable position in the cabin ceiling towards the cabin roof. Herefore use the enclosed rubber cable duct.
The power supply unit should not be placed in the cabin ceiling.



The CabinLED5-EB-3pol system can only be operated with direct current voltage of 24V.



Connect the lamps and mount them into the ceiling cut-outs made for this purpose.

At first loosen the clamp of the lamp.

In the middle of the bottom side of the lamp there is a small hole. With a 2,5mm hex key the clamp is loosened by turning the screw behind it.

1.) For ceiling cut-outs of 66-70mm:

Loosen only the clamp in a way that it does not fall off the screw, and install the lamp.

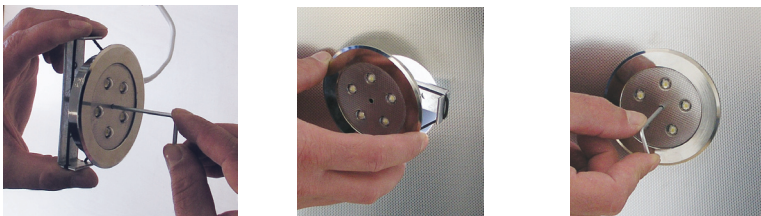
2.) For ceiling cut-outs of 70-84mm:

Loosen the clamp completely from the lamp, put the extension ring CabinLED-Ring2 from behind over the lamp. Screw the clamp of the extension ring CabinLED-Ring2 loosely on the screw of the lamp. Mount the lamp.



Installation of the lamps:

Put the lamp in the opening. Adjust the lamp and screw the clamp on again. Check the tight fit of the lamp in the ceiling.



TIP:

Before closing the ceiling make a functional check.



Distance from the illuminant to combustible parts: at least 5cm.

Functional check:

Connect the 6way distributor with the power supply unit by means of the pluggable connection.

Now connect the power supply unit on the primary to 230V/50Hz and check the function.

If the switching mechanism is working, separate the power supply unit from the mains supply, disconnect the 6 way distributor again and place the power supply at the intended position on the cabin roof.

Put the supply line of the 6 way distributor through the cable duct up to the cabin roof.

Mount the cabin ceiling and reconnect the 6 way distributor to the power supply unit.

Now connect the power supply unit on the primary to 230V/ 50 Hz.

Replacement of a lamp:

For the replacement of a lamp loosen the clamp of the lamp with a 2,5mm hex key and carry out the preceding for the installation of a lamp in reverse order.

For this purpose, the ceiling does not have to be opened.

*specialised person (acc. to EN81-20):

A person who has been trained accordingly and disposes of expertise based on knowledge and experience, and who is equipped with the necessary instructions to be able to safely effect the required maintenance or control of the lift, or the rescue of passengers.

Français

Notice de montage CabinLED5-EB-3pol No.art. 20406, 20407

Utilisation prévue: Le système CabinLED est approprié exclusivement pour des cabines d'ascenseurs avec plafonds creux en métal.

Le système CabinLED3-EB-3pol peut être actionné seulement avec une tension continue de 24V.

Contenu de livraison no. art.20406, 20407:

- 1x CabinLED5-EB-3pol consistant en :
- 1x lampe incl. ampoules et matériel de fixation
- 1x 1m rallonge 3x0,34mm²
- 1x kit de fixation dans un sac en feuille
- 1x notice de montage

Contenu de livraison no. art.20414:

- 1x bloc d'alimentation 100V-240V, 50Hz; OUT: 24V DC, 2A avec 2m de câble de raccordement 2x0,75mm²
 - 1x distributeur sextuple avec 3m de câble 3x0,34mm² pour des sorties de lampe
- (Si un autre bloc d'alimentation est utilisé, on ne peut pas garantir la sécurité et le fonctionnement correct des lampes LED.)

Contenu de livraison no. art.20044:

- 1x CabinLED-Ring2 70-84mm consistant en :
- 1x anneau d'extension pour des découpures du plafond de 70-84mm
- 1x étrier de support pour l'anneau d'extension



Seulement des personnes qualifiées* peuvent effectuer le montage. Il faut respecter toutes les prescriptions et les mesures de sécurité nécessaires pour le montage d'ascenseurs et d'installations électriques.

Pour les lampes une découpeure du plafond d'un diamètre idéal de 66mm jusqu'à au max. 70mm est nécessaire.

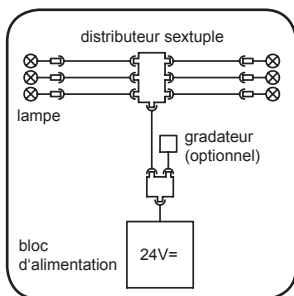
Pour des coupures du plafond de 70-84mm veuillez utiliser l'anneau d'extension CabinLED-Ring 2.

Au maximum 6 lampes peuvent être raccordés à un bloc d'alimentation.

D'abord posez les conduites nécessaires dans le plafond de la cabine. Les conduites ne doivent pas être posées sur les lampes.

Collez les composants singuliers, p.e. le distributeur sextuple au plafond de la cabine avec des bandes adhésives prévues à cette fin, pour que ceux ci ne causent pas de bruit pendant la course de l'ascenseur.

Exemple de l'arrangement des conduites et du distributeur



Veuillez prévoir à une position appropriée dans le plafond de la cabine un caniveau de câbles de 12mm pour la conduite entre le distributeur sextuple et le bloc d'alimentation vers le toit de la cabine. Utilisez pour cela le caniveau de caoutchouc ci-joint. Le bloc d'alimentation ne devrait pas être placé dans le plafond de la cabine.



Le système CabinLED5-EB-3pol peut être actionné seulement avec une tension continue de 24V.





Raccordez les lampes et montez celles-ci dans les ouvertures du plafond prévues pour cela.

D'abord desserrez l'étrier de la lampe.

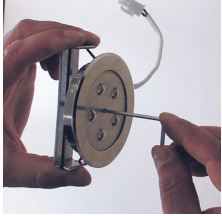
Au milieu de la face inférieure se trouve un petit trou. A l'aide d'un clé hexagonale de 2,5mm desserrez l'étrier en tournant la vis derrière.

- 1.) Pour des découpures du plafond de 66-70mm :
Desserrez l'étrier de façon qu'il ne tombe pas de la vis, et montez la lampe.
- 2.) Pour des découpures du plafond de 70-84mm :
Desserrez l'étrier complètement de la lampe, mettez l'anneau d'extension CabinLED-Ring2 de derrière sur la lampe.
Vissez l'étrier de l'anneau d'extension CabinLED-Ring2 légèrement sur la vis de la lampe. Montez la lampe.

Assemblage des lampes :

Mettez la lampe dans l'ouverture. Ajustez la lampe et resserrez l'étrier.

Contrôlez que la lampe est bien fixée dans le plafond.



TIP:

Avant d'assembler le plafond, effectuez un essai de fonctionnement.



Distance des ampoules jusqu'à des pièces combustibles : au moins 5cm

Essai de fonctionnement:

Raccordez le distributeur sextuple au bloc d'alimentation par la connexion enfichable correspondante.

Branchez maintenant le bloc d'alimentation sur le primaire sur 230V/50Hz et examinez le fonctionnement.

Si le circuit fonctionne bien, séparez le bloc d'alimentation du réseau, débranchez le distributeur sextuple et placez le bloc d'alimentation à la position prévue pour cela sur le toit de la cabine.

Posez la conduite d'alimentation du distributeur sextuple par le caniveau de câbles vers le toit de la cabine.

Montez le plafond de la cabine et raccordez de nouveau le distributeur sextuple au bloc d'alimentation.

Branchez ensuite le bloc d'alimentation sur le primaire sur 230V/50 Hz.

Echange d'une lampe:

Afin d'échanger une lampe, desserrez l'étrier de la lampe avec une clé hexagonale de 2,5 mm et effectuez les pas précédents pour l'assemblage d'une lampe dans l'ordre inverse.

Pour cela, il ne faut pas ouvrir le plafond.

*personne qualifiée (selon EN 81-20):

Une personne qui a reçu une formation particulièrement pour ascenseurs, qui est qualifiée par des connaissances et des expériences et qui a reçu les instructions requises pour une exécution sûre des travaux de maintenance, des contrôles de l'ascenseur et des libérations de passagers.

Español

Instrucción de montaje CabinLED5-Einbau No.art. 20406, 20407

Utilización correcta: el sistema CabinLED5-EB-3pol es apropiado exclusivamente para cabinas de ascensores con techos huecos de metal. El sistema CabinLED5-EB-3pol se puede accionar sólo con corriente continua de 24V.



El sistema CabinLED5-EB-3pol se puede accionar sólo con corriente continua de 24V.

Volumen de entrega no.art. 20406, 20407:

- 1x CabinLED5-EB-3pol consistente en:
 - 1x lámpara incl. iluminantes y material de fijación
 - 1x 1m alargador 3x0,34mm²
 - 1x kit de fijación en bolsa de plástico
 - 1x instrucción de montaje

Volumen de entrega no.art.20414:

- 1x fuente de alimentación 100V-240V, 50Hz; OUT: 24V DC, 2A con 2m de cable de conexión 2x0,75mm²
- 1x distribuidor séxtuplo con 3m de cable 3x0,34mm² para salidas de lámpara
(Si otra fuente de alimentación es utilizada, no se pueden garantizar la seguridad y la función correcta de las lámparas LED.)

Volumen de entrega no.art. 20044:

- 1x CabinLED-Ring2 70-84mm consistente en:
 - 1x anillo de extensión para recortes de techo de 70-84mm
 - 1x estribo de soporte para el anillo de extensión



El montaje lo deben efectuar sólo personas calificadas*. En el montaje se deben considerar todas las normas de seguridad correspondientes y las medidas de seguridad necesarias para el montaje de ascensores e instalaciones eléctricas.

Para las lámparas se necesita un recorte del techo de un diámetro idealmente de 66mm hasta max. 70mm.

En caso de recortes de techo de 70-84mm utilicen el anillo de extensión CabinLED-Ring 2.

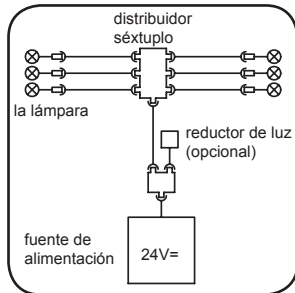
Maximalmente 6 lámparas pueden ser conectadas a una fuente de alimentación.

Primero hay que colocar los conductos necesarios en el techo de la cabina. Los conductos no se deben poner sobre las lámparas.

Pegue los componentes sueltos, por ejemplo el distribuidor séxtuplo con las bandas adhesivas previstas para esto al techo de la cabina, así que ellos después no causen ruidos durante la marcha del ascensor.



Ejemplo para el agrupamiento de los conductos y del distribuidor



Prevea un canal para cables de 12mm en un punto apropiado en el techo de la cabina para la línea entre el distribuidor séxtuplo y la fuente de alimentación hacia el tejado de la cabina. Utilice el canal de cables de goma adjunto para esto. La fuente de alimentación no se debería ubicar en el techo de la cabina.



El sistema CabinLED5-EB-3pol se puede accionar sólo con corriente continua de 24V.

Enchufa las lámparas y móntelas en las aberturas del techo previstas para esto.

Primero suelte el estribo de la lámpara.

En la parte inferior de la lámpara hay 1 agujero pequeño. Con ayuda de una llave hexagonal de 2,5 mm el estribo se suelta girando el tornillo detrás de éste.

1.) Para recortes de techo de 66-70mm:

Suelte el estribo de manera que no cae del tornillo e instale la lámpara.

2.) Para recortes de techo de 70-84mm:

Suelte el estribo enteramente de la lámpara, ponga el anillo de extensión CabinLED-Ring2 de atrás por encima de la lámpara. Atornille el estribo del anillo de extensión CabinLED-Ring2 ligeramente al tornillo de la lámpara.

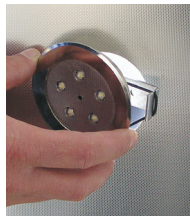
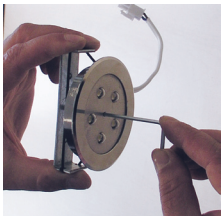
Instale la lámpara.



Instalación de las lámparas:

Empuje la lámpara en la abertura. Ajuste la lámpara y reatornille el estribo.

Verifique que la lámpara esté fijada firmemente en el techo.



TIP:

Antes de montar el techo efectúe una prueba de funcionamiento.



Distancia de los iluminantes hasta piezas combustibles: al menos 5cm.

Prueba de funcionamiento:

Conecta el distribuidor séxtuplo a la fuente de alimentación por la correspondiente conexión enchufable.

Ahora enchufa la fuente de alimentación en el primario a 230V/50Hz y controle el funcionamiento.

Si el circuito funciona bien, desconecte la fuente de alimentación de la red, desemborne el distribuidor séxtuplo y sitúe la fuente de alimentación en la posición prevista en el techo de la cabina.

Conduzca la línea de alimentación del distribuidor séxtuplo por el canal de cables hacia el tejado de la cabina.

Monte el techo de la cabina y enchufe el distribuidor séxtuplo de nuevo a la fuente de alimentación.

Enchufa ahora la fuente de alimentación en el primario a 230V/50Hz.

Cambiar una lámpara:

Para cambiar una lámpara suelte el estribo de la lámpara con una llave hexagonal de 2,5 mm y efectúe los pasos precedentes para instalar una lámpara en orden inverso.

Para esto el techo no se debe abrir.

*persona calificada (conf. a EN 81-20):

Una persona que recibió una formación especialmente para ascensores, que está calificada por conocimientos y experiencias y que recibió las instrucciones requeridas para la ejecución segura de los trabajos de mantenimiento, de los controles del ascensor y del rescate de pasajeros.