

**Bestimmungsgemäße Verwendung:** Das System SQUARE-LED-AB ist ausschließlich mit 24V Gleichspannung zu betreiben.

Lieferumfang Art. Nr. 020328 / 020329 / 020330 je

- 1x SQUARE-LED-AB-600-w / -nw / -ww bestehend aus:
  - 1x Lampe inkl. LED-Treiber, Leuchtmittel
  - 1x Montageplatte
  - 1x Schaltnetzteil 24V, 2A
  - 1x Befestigungsset im Folienbeutel
  - 1x Montageanleitung

**(Bei Verwendung eines selbstgestellten Netztesiles kann keine Gewährleistung auf die Sicherheit und die korrekte Funktion der LED Lampen gegeben werden.)**

**Das mitgelieferte Netzteil ist immer nur für 1 Lampe geeignet (bitte elektrische Leistungsaufnahme beachten). Der zweite Steckplatz am Netzteil ist ausschließlich für die Beschaltung mit einem Dimmer vorgesehen.**



**Die Montage darf nur durch sachkundige Personen\* erfolgen. Bei der Montage sind alle entsprechenden Sicherheitsvorschriften und die erforderlichen Sicherheitsmaßnahmen für die Aufzug- und Elektromontage zu beachten.**

**Funktionstest:**

Prüfen Sie die Lampe vor der Montage auf Funktion. Schließen Sie dazu die mitgelieferten Schaltnetzteile an 230V AC an und verbinden Sie die Vorschaltelatroniken der Lampe mit den Netzteilen.

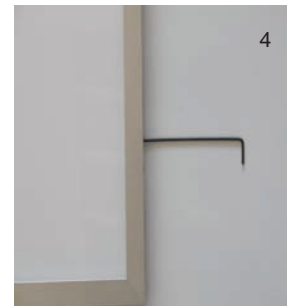
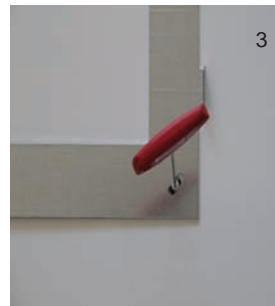
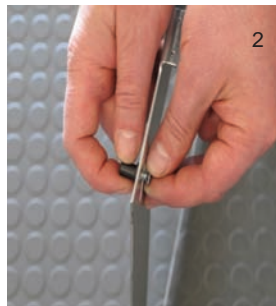
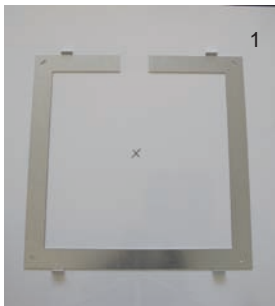
Die Schaltnetzteile sollten immer auf dem Kabinendach und nicht in einer Zwischendecke untergebracht werden.

Zwischendecken müssen demontiert werden, um die Lampe installieren zu können.

Halten Sie das Montageblech an die Decke. Markieren Sie die 6 Bohrungen in den Ecken des Montagebleches und zusätzlich eine Bohrung, durch die die Vorschaltelatroniken der Lampe geführt werden, in der Mitte des Bleches (Bild 1).

Die Bohrungen in den Ecken des Montagebleches müssen 8mm sein, die Bohrung für die Vorschaltelatroniken muß mind. 51mm sein.

Bei Zwischendecken muss mittig über der Bohrung für die Vorschaltelatroniken eine weitere Bohrung von 12mm in dem Kabinendach vorgesehen werden. Durch diese Bohrung werden die Steckverbindungen der Schaltnetzteile geführt, und später mit den Vorschaltelatroniken der Lampe verbunden.



Führen Sie die Stecker der Netzteile von oben durch die 12mm Bohrung durch das Kabinendach. Stecken Sie die mitgelieferten Schrauben M4x20 in das Montageblech. Schrauben Sie von der anderen Seite des Bleches die mitgelieferten Blindmuttern locker auf die Schrauben (Bild 2). Befestigen Sie jetzt das Montageblech an der Decke. Richten Sie das Montageblech an der Decke aus (Bild 3). Führen Sie die Vorschaltelatroniken der Lampe durch das mittige Loch und befestigen Sie die Lampe an dem Montageblech, indem Sie die mitgelieferten Inbus-Schrauben M3x5 seitlich in der Lampe einschrauben (Bild 4). Verbinden Sie die Stecker von Schaltnetzteilen und Vorschaltelatroniken bevor Sie die Zwischendecke wieder montieren.

Schließen Sie die Schaltnetzteile an 230V AC an.

**Austausch einer Lampe:**

Lösen Sie die Schrauben in den Seiten der Lampe, die die Lampe mit dem Montageblech verbinden. Nehmen Sie die Lampe vorsichtig herunter, bis Sie an die Vorschaltelatroniken herankommen. Trennen Sie die Steckverbindungen zwischen Vorschaltelatroniken und Schaltnetzteilen. Bauen Sie die neue Lampe wie oben beschrieben ein.

**Bei mehreren Lampen in einer Decke kann aus technischen Gründen die Lichtfarbe der Lampen leicht variieren.**

\*sachkundige Person (gem. EN81-20):

Person, die entsprechend ausgebildet ist und die auf Kenntnissen und Erfahrungen beruhende Sachkunde besitzt sowie mit den erforderlichen Anweisungen ausgestattet ist, um die geforderten Tätigkeiten zur Wartung oder Prüfung des Aufzugs oder die Befreiung von Benutzern sicher ausführen zu können.

## English

### Mounting instruction SQUARE-LED-AB-600 No.art. 020328, 020329, 020330

**Intended use:** The SQUARE-LED-AB system has to be operated only with a 24V direct-current voltage.

Scope of delivery Art.no. 020328 / 020329 / 020330, each including:

- 1x SQUARE-LED-AB-600-w / -nw / -ww containing:
  - 1x Lamp incl. LED driver unit, illuminant
  - 1x Mounting plate
  - 1x Switching power supply 24V, 2A
  - 1x Fastening set in a foil bag
  - 1x Mounting instruction

**(If a self-provided supply unit is used, no warranty for the safety and the correct function of the LED lamps can be given.)**

**The delivered supply unit is always suitable for 1 lamp only (please observe the power consumption).**

**The second plug-in position at the supply unit is designated only for the connexion of a dimmer.**



The mounting may only be carried out by specialised persons\*. When mounting all corresponding safety regulations and measures for lift assembly and electrical installations are to be considered.

#### **Functional check:**

Before mounting, check the function of the lamp. Therefore connect the supplied switching power supplies to 230V AC and connect the electronic ballasts of the lamp with the power supply units.

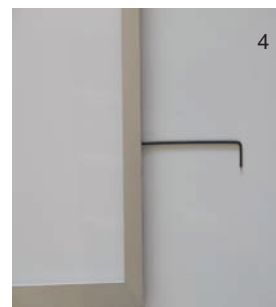
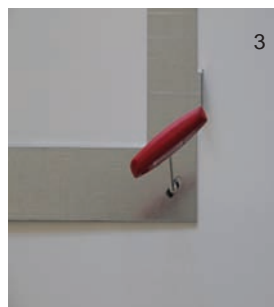
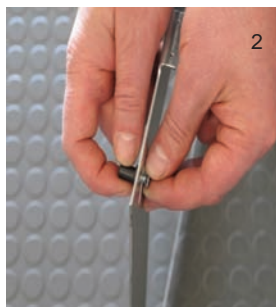
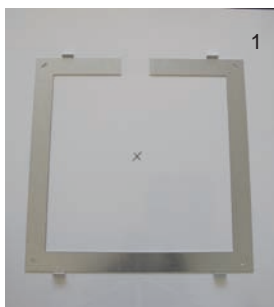
The power supply units should always be mounted on the cabin roof and not in the intermediate ceiling.

Intermediate ceilings have to be removed before mounting the lamp.

Hold the mounting plate to the ceiling. Mark 6 drill holes in the corners of the mounting plate and one additional drill hole in the centre of the sheet metal plate (picture 1), through which the electronic ballasts of the lamp shall be guided (picture 1).

The drill holes in the corners of the mounting plate must have 8mm, the drill hole for the electronic ballasts must have at least 51mm.

In the case of intermediate ceilings there has to be another drill hole of 12mm in the cabin ceiling, right in the centre above the ceiling cut-out for the electronic ballasts. Through this drill hole the plug connections of the switching power supplies are laid, which will be connected with the electronic ballasts of the lamp.



Guide the plugs of the power supply units from above through the 12mm drill hole through the cabin roof. Put the supplied M4x20 screws into the mounting plate. Screw the supplied box nuts from the other side of the sheet metal plate loosely on the screws (picture 2). Now fasten the mounting plate to the ceiling. Align the mounting plate with the ceiling (picture 3). Guide the electronic ballasts of the lamp through the hole in the middle and fix the lamp at the mounting plate by screwing the supplied M3x5 Allen head screws in the sides of the lamp (picture 4). Connect the plugs of the switching power supplies and the electronic ballasts before closing the intermediate ceiling again.

Connect the switching power supply to 230V AC.

#### **Replacement of a lamp:**

Loosen the screws in the sides of the lamp connecting the lamp with the mounting plate. Remove the lamp carefully, until you can reach the electronic ballasts. Undo the plug connection between the electronic ballasts and the switching power supplies.

Mount the new lamp as described above.

**When several lamps are mounted in one ceiling, the light colour may vary slightly due to technical reasons.**

\*Specialised person (corresponding to EN81-20):

A person who has been trained accordingly and disposes of expertise based on knowledge and experience, and who is equipped with the necessary instructions to be able to safely effect the required maintenance or control of the lift, or the rescue of passengers.



Utilisation prévue : Le système SQUARE-LED-AB doit être actionné seulement avec une tension continue de 24V.

Contenu de livraison No.art. 020328 / 020329 / 020330 chacun contenant :

- 1x SQUARE-LED-AB-600-w / -nw / -ww consistant en :
  - 1x Lampe incl. un driver de LEDs, ampoules
  - 1x Plaque de montage
  - 1x Bloc d'alimentation à découpage 24V, 1A
  - 1x Kit de fixation dans un sac en feuille
  - 1x Notice de montage

**(Si un autre bloc d'alimentation est utilisé, on ne peut pas garantir la sécurité et le fonctionnement correct des lampes LED.)**

**Le bloc d'alimentation fourni est toujours seulement approprié pour 1 lampe (veuillez observer la puissance).  
La deuxième douille à fiche au bloc d'alimentation est prévue exclusivement pour la connexion d'un variateur.**



Seulement des personnes compétentes\* peuvent effectuer le montage.  
Il faut respecter toutes les prescriptions et les mesures de sécurité pour le montage d'ascenseurs et d'installations électriques.

**Essai de fonctionnement :**

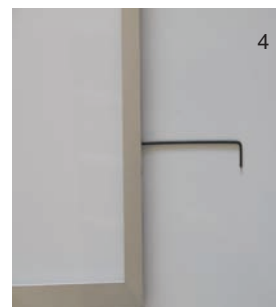
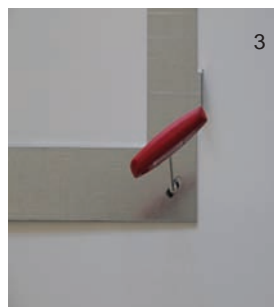
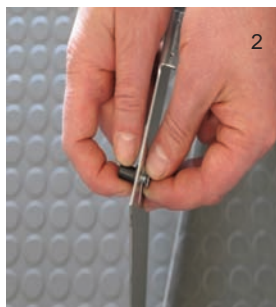
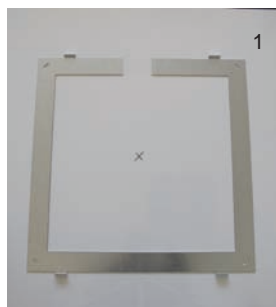
Contrôlez le fonctionnement de la lampe avant le montage. Pour faire cela, raccordez les blocs d'alimentation à découpage fournis à 230V AC et connectez les ballasts électroniques de la lampe avec les blocs d'alimentation.

On devrait toujours monter les blocs d'alimentation à découpage sur le toit de la cabine et ne pas dans un plafond intermédiaire.

Pour installer la lampe, le plafond intermédiaire doit être démonté.

Halten Sie das Montageblech an die Decke. Tenez la plaque de montage au plafond. Marquez 6 perçages dans les coins de la plaque de montage et un perçage supplémentaire au milieu de la tôle (image 1), par lequel les ballasts électroniques de la lampe est guidé.

Les perçages dans les coins de la plaque de montage doivent avoir 8mm, le perçage pour les ballasts électroniques doit avoir au moins 51mm. Dans le cas de plafonds intermédiaires on doit prévoir un autre perçage de 12mm dans le toit de la cabine, au-dessus du milieu du perçage pour les ballasts électroniques. Par ce perçage on pose les connexions enfichables des blocs d'alimentation à découpage qu'on raccorde plus tard avec les ballasts électroniques de la lampe.



Passer les connecteurs des blocs d'alimentation de haut à travers le perçage de 12mm par le toit de la cabine. Mettez les vis M4x20 fournies dans la tôle de montage. Vissez les écrous aveugles livrés de l'autre côté de la tôle légèrement sur les vis (image 2). Fixez la tôle de montage au plafond. Alignez la tôle de montage sur le plafond (image 3). Passez les ballasts électroniques de la lampe au travers le trou au milieu et fixez la lampe à la tôle de montage. Pour faire cela, vissez les vis hexagonales M3x5 fournies dans les côtés de la lampe (image 4). Connectez les fiches des blocs d'alimentations à commutation et des ballasts électroniques avant de remonter le plafond intermédiaire.

Raccordez de nouveau le bloc d'alimentation à commutation à 230V AC.

**Echange d'une lampe :**

Desserrez les vis dans les côtés de la lampe qui connectent la lampe avec la tôle de montage. Enlevez la lampe avec précaution, jusqu'à ce que vous atteigniez le ballast électronique. Séparez la connexion enfichable entre le ballasts électroniques et le blocs d'alimentation à commutation. Montez la lampe comme décrit ci-dessus.

**Si plusieurs lampes sont montées dans un plafond, la couleur de la lumière peut varier un peu pour des raisons techniques.**

\*Personne compétente (conf. à EN81-20) :

Une personne compétente est une personne qui a eu une formation correspondante et qui dispose de connaissances et d'expérience professionnelles. Cette personne a reçu des instructions nécessaires pour pouvoir effectuer les travaux requis pour la maintenance ou l'inspection de l'ascenseur, ou pour pouvoir libérer des passagers de façon sûre.

**Utilización correcta:** El sistema SQUARE-LED-AB se debe accionar sólo con una tensión continua de 24V.

Volumen de entrega No.art. 020328 / 020329 / 020330 cada conteniendo:

1x	SQUARE-LED-AB-600-w / -nw / -ww consistente en:
1x	Lámpara con un controlador LED, iluminantes
1x	Placa de montaje
1x	Fuente de alimentación con conmutación 24V, 1A
1x	Kit de fijación en bolsa de plástico
1x	Instrucciones de montaje

**(Si otra fuente de alimentación es utilizada, no se pueden garantizar la seguridad y la función correcta de las lámparas LED.)**

**La fuente de alimentación suministrada es adecuada siempre sólo para 1 lámpara (observar la potencia absorbida).**

**El segundo puesto de conexión en la fuente de alimentación está previsto exclusivamente para conectar un reductor de luz.**



Sólo personas calificadas\* pueden efectuar el montaje.

En el montaje hay que observar todas las precauciones de seguridad correspondientes y las medidas de seguridad necesarias para el montaje de ascensores e instalaciones eléctricas.

#### **Prueba de funcionamiento:**

Antes del montaje controla el funcionamiento de la lámpara, conectando la fuente de alimentación con conmutación entregada a 230V AC y conecte la lámpara con la fuente de alimentación.

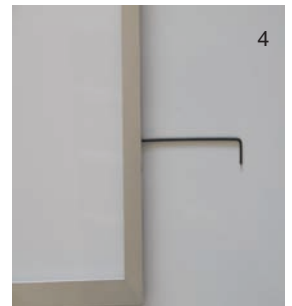
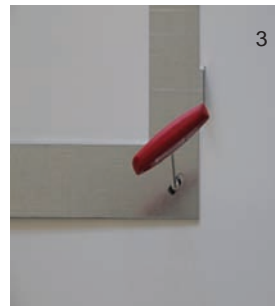
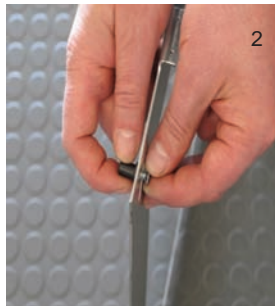
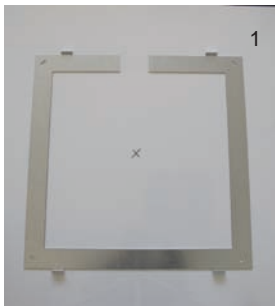
Las fuentes de alimentación con conmutación se deberían montar siempre sobre el techo de la cabina y no en un falso techo.

Los falsos techos se deben desmontar antes de instalar la lámpara.

Aguante la placa de montaje al plafón. Marque los 6 taladros en las esquinas de la chapa de montaje y un taladro adicional en el medio de la chapa (imagen 1), por la cual se guía los balastos electrónicos de la lámpara.

Los taladros en las esquinas de la chapa de montaje deben tener 8mm, el taladro para los balastos electrónicos debe tener al menos 51mm.

En el caso de falsos techos hay que prever un taladro de 12mm en el techo de la cabina, por encima del medio del taladro para los balastos electrónicos. A través de este taladro se guían las conexiones enchufable de las fuentes de alimentación con conmutación que será conectado con los balastos electrónicos de la lámpara.



Ponga los enchufes de las fuentes de alimentación de arriba por el taladro de 12mm a través del techo de la cabina. Atornille las tuercas ciegas del otro lado de la chapa ligeramente en los tornillos (imagen 2). Fije la chapa de montaje al plafón y oriente la chapa de montaje en el plafón (imagen 3). Guíe los balastos electrónicos de la lámpara a través del agujero central y fije la lámpara en la chapa de montaje, atornillando los tornillos hexagonales M3x5 entregados en los lados de la lámpara (imagen 4). Conecte los enchufes de las fuentes de alimentación con conmutación y de los balastos electrónicos antes de cerrar el falso techo.

Conecte la fuente de alimentación con conmutación otra vez a 230V AC.

#### **Cambiar una lámpara:**

Suelte los tornillos en los lados de la lámpara, conectando la lámpara con la chapa de montaje. Desmonte la lámpara con cuidado, hasta que llegue al balasto electrónico. Separe las conexiones enchufables entre los balastos electrónicos y las fuentes de alimentación con conmutación. Monte la lámpara como descrito arriba.

**Si varias lámparas están montadas en un techo, el color de la luz puede variar un poco por razones técnicas.**

\*Persona calificada (conf. a EN81-20):

Una persona calificada es una persona que ha recibido un entrenamiento correspondiente y que dispone de conocimientos y experiencia profesionales. Esta persona ha recibido las instrucciones necesarias para poder efectuar los trabajos requeridos de mantenimiento o de inspección del ascensor, o para poder salvar a personas de manera segura.